

Via F. Crispi, 46
92100 - Agrigento
tel. 0922 25312 - fax. 0922 20429
E-mail gbruno@arpa.sicilia.it

ARPA SICILIA - ST. Agrigento



Tit. 01.05.00 Partenza
Nr.0050275 Data 27/08/2015

Spett. Comune di Canicattì
Ufficio Tecnico
Via Umberto I
92024 Canicattì (AG)
protocollo@pec.comune.canicatti.ag.it



OGGETTO : Trasmissione esiti del monitoraggio di campi elettromagnetici ad alta frequenza eseguiti a Canicattì (AG) in via Rampi 18 dal 06/05/2015 al 23/08/2015.

Con riferimento alle precedenti note del 19/02/2015 prot. 9871, del 22/04/2015 prot. 23724, del 11/05/2015 si inviano gli ulteriori dati, dal 06/05/2015 al 23/08/2015, relativamente al monitoraggio del campo elettromagnetico effettuato nel balcone al terzo piano dell'immobile sito in via Rampi 18 in Canicattì. Si riportano le medie giornaliere del campo elettrico nell'arco delle 24 ore, così come prevede la normativa.

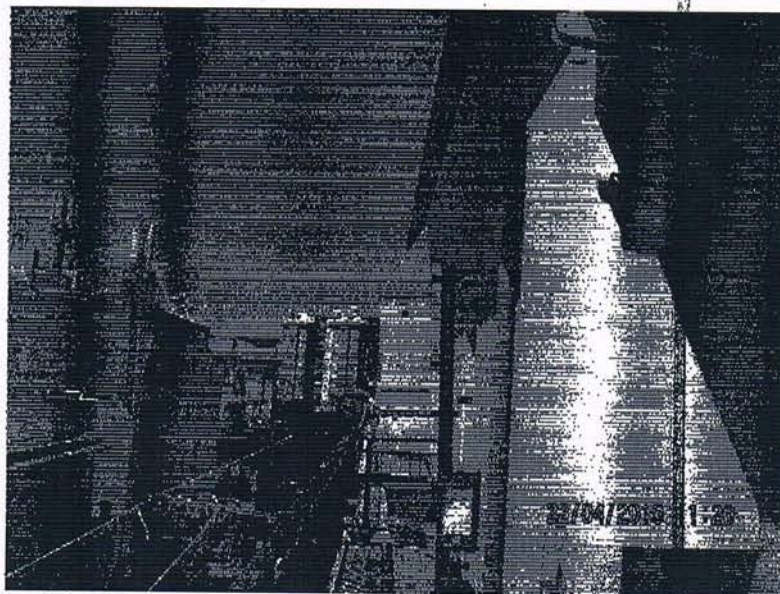


Fig. 1



Sono stati trovati i seguenti risultati.

Media del campo elettrico nelle 24 ore :

Giorno	Campo max	Campo medio (V/m)	Note
06/05/2015	7.8	6.7	Intera giornata di 24 ore
07/05/2015	7.9	6.7	Intera giornata di 24 ore
08/05/2015	7.8	6.8	Intera giornata di 24 ore
09/05/2015	7.6	6.9	Intera giornata di 24 ore
10/05/2015	7.4	6.5	Intera giornata di 24 ore
11/05/2015	7.6	6.4	Intera giornata di 24 ore
12/05/2015	7.5	6.3	Intera giornata di 24 ore
13/05/2015	7.3	6.3	Intera giornata di 24 ore
14/05/2015	7.5	6.3	Intera giornata di 24 ore
15/05/2015	7.1	6.2	Intera giornata di 24 ore
16/05/2015	7.7	6.6	Intera giornata di 24 ore
17/05/2015	7.8	6.7	Intera giornata di 24 ore
18/05/2015	8.1	6.9	Intera giornata di 24 ore
19/05/2015	7.8	6.7	Intera giornata di 24 ore
20/05/2015	7.8	6.4	Intera giornata di 24 ore
21/05/2015	7.6	6.6	Intera giornata di 24 ore
22/05/2015	7.7	6.6	Intera giornata di 24 ore
23/05/2015	7.6	6.6	Intera giornata di 24 ore
24/05/2015	7.3	6.4	Intera giornata di 24 ore
25/05/2015	7.5	6.5	Intera giornata di 24 ore
26/05/2015	7.7	6.5	Intera giornata di 24 ore
27/05/2015	7.7	6.5	Intera giornata di 24 ore
28/05/2015	7.5	6.4	Intera giornata di 24 ore
29/05/2015	7.6	6.6	Intera giornata di 24 ore
30/05/2015	7.5	6.4	Intera giornata di 24 ore
31/05/2015	7.3	6.2	Intera giornata di 24 ore
01/06/2015	7.7	6.4	Intera giornata di 24 ore
02/06/2015	6.9	6.1	Intera giornata di 24 ore
03/06/2015	7.2	6.2	Intera giornata di 24 ore
04/06/2015	8.0	6.8	Intera giornata di 24 ore
05/06/2015	8.2	7.0	Intera giornata di 24 ore
06/06/2015	8.1	6.9	Intera giornata di 24 ore
07/06/2015	7.8	6.7	Intera giornata di 24 ore
08/06/2015	7.9	6.9	Intera giornata di 24 ore
09/06/2015	7.8	6.8	Intera giornata di 24 ore
10/06/2015	7.9	6.8	Intera giornata di 24 ore
11/06/2015	7.9	6.8	Intera giornata di 24 ore
12/06/2015	7.7	6.8	Intera giornata di 24 ore
13/06/2015	8.1	6.7	Intera giornata di 24 ore
14/06/2015	7.6	6.4	Intera giornata di 24 ore
15/06/2015	7.6	6.6	Intera giornata di 24 ore
16/06/2015	7.5	6.5	Intera giornata di 24 ore
17/06/2015	7.5	6.6	Intera giornata di 24 ore
18/06/2015	7.5	6.6	Intera giornata di 24 ore
19/06/2015	7.6	6.5	Intera giornata di 24 ore
20/06/2015	8.0	6.7	Intera giornata di 24 ore
21/06/2015	7.9	6.7	Intera giornata di 24 ore
22/06/2015	8.1	6.8	Intera giornata di 24 ore
23/06/2015	7.7	6.6	Intera giornata di 24 ore



Sede legale: Corso Calatafimi, 217/219 (Albergo delle Povere) - 90129, Palermo
 C.F. 97169170822 - P.IVA 05086340824
 tel. 091 598260 - 091 6563582 - fax. 091 6574146
 URL: www.arpa.sicilia.it - e-mail: arpa@arpa.sicilia.it

24/06/2015	7.4		6.5	Intera giornata di 24 ore
25/06/2015	7.7		6.6	Intera giornata di 24 ore
26/06/2015	8.0		6.9	Intera giornata di 24 ore
27/06/2015	7.6		6.7	Intera giornata di 24 ore
28/06/2015	7.4		6.5	Intera giornata di 24 ore
29/06/2015	8.1		7.0	Intera giornata di 24 ore
30/06/2015	7.6		6.7	Intera giornata di 24 ore
01/07/2015	7.9		6.7	Intera giornata di 24 ore
02/07/2015	7.7		6.6	Intera giornata di 24 ore
03/07/2015	7.5		6.6	Intera giornata di 24 ore
04/07/2015	7.6		6.5	Intera giornata di 24 ore
05/07/2015	7.4		6.4	Intera giornata di 24 ore
06/07/2015	7.4		6.6	Intera giornata di 24 ore
07/07/2015	7.5		6.5	Intera giornata di 24 ore
08/07/2015	7.1		6.4	Intera giornata di 24 ore
09/07/2015	7.3		6.4	Intera giornata di 24 ore
10/07/2015	7.1		6.2	Intera giornata di 24 ore
11/07/2015	7.2		6.1	Intera giornata di 24 ore
12/07/2015	7.0		6.0	Intera giornata di 24 ore
13/07/2015	7.3		6.3	Intera giornata di 24 ore
14/07/2015	7.1		6.2	Intera giornata di 24 ore
15/07/2015	7.1		6.1	Intera giornata di 24 ore
16/07/2015	7.1		6.1	Intera giornata di 24 ore
17/07/2015	6.8		6.0	Intera giornata di 24 ore
18/07/2015	7.6		6.5	Intera giornata di 24 ore
19/07/2015	7.2		6.4	Intera giornata di 24 ore
20/07/2015	7.7		6.0	Intera giornata di 24 ore
21/07/2015	6.8		3.1	Intera giornata di 24 ore
22/07/2019	7.9		6.7	Intera giornata di 24 ore
23/07/2015	7.7		6.7	Intera giornata di 24 ore
24/07/2015	7.7		6.1	Intera giornata di 24 ore
25/07/2015	7.5		6.6	Intera giornata di 24 ore
26/07/2015	7.3		6.4	Intera giornata di 24 ore
27/07/2015	7.7		6.7	Intera giornata di 24 ore
28/07/2017	7.7		6.7	Intera giornata di 24 ore
29/07/2015	7.7		6.7	Intera giornata di 24 ore
30/07/2015	7.5		6.6	Intera giornata di 24 ore
31/07/2015	8.1		6.7	Intera giornata di 24 ore
01/08/2015	7.8		6.8	Intera giornata di 24 ore
02/08/2015	7.3		6.5	Intera giornata di 24 ore
03/08/2015	8.0		6.8	Intera giornata di 24 ore
04/08/2015	8.0		6.9	Intera giornata di 24 ore
05/08/2015	7.8		6.7	Intera giornata di 24 ore
06/08/2015	7.9		6.7	Intera giornata di 24 ore
07/08/2015	7.8		6.8	Intera giornata di 24 ore
08/08/2015	7.6		6.7	Intera giornata di 24 ore
09/08/2015	7.4		6.5	Intera giornata di 24 ore
10/08/2015	7.6		6.5	Intera giornata di 24 ore
11/08/2015	7.6		6.6	Intera giornata di 24 ore
12/08/2015	7.7		6.7	Intera giornata di 24 ore
13/082015	7.5		6.5	Intera giornata di 24 ore
14/08/2015	7.3		6.2	Intera giornata di 24 ore
15/08/2015	6.8		6.2	
16/08/2015	7.1		6.3	
17/08/2015	7.5		6.4	
18/08/2015	7.3		6.4	



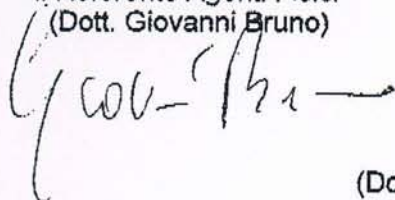
Sede legale: Corso Calatafimi, 217/219 (Albergo delle Povere) - 90129, Palermo
C.F. 97169170822 - P.IVA 05096340824
tel. 091 598260 - 091 6563582 - fax. 091 6574146
URL: www.arpa.sicilia.it - e-mail: arpa@arpa.sicilia.it

19/08/2015	8.1		6.5
20/08/2015	7.7		6.6
21/08/2015	7.5		6.6
22/08/2015	7.4		6.4
23/08/2015	7.4		6.3

Dalla tabella di cui sopra si evince che vi è un superamento del limite di 6 V/m in un luogo abitabile per più di quattro ore giornaliere (il balcone) del campo elettrico mediato nelle 24 ore (D.L. 18 ottobre 2012 n. 279 modificato dal D.L. 133/2014, art. 14 comma 8 lettera b).

In seguito a presentazione dei nuovi progetti da parte di Wind e di Vodafone come richiesto da questa Struttura Territoriale ARPA di Agrigento con nota del 28/05/2015 prot. 32663, (H3G rientrava già nella norma) è stato già rilasciato parere positivo da questa ST. Verranno effettuate delle nuove misurazioni a lavori completati.

Il Referente Agenti Fisici
(Dott. Giovanni Bruno)



Il Dirigente della U.O.S. Controlli
(Dott. Giuseppe Maragliano)



Il Direttore della ST
(Dott. Salvatore Montana Lampo)

